

Phú Lương, ngày 14 tháng 4 năm 2026

GIẤY PHÉP XÂY DỰNG

Số: 23 /GPXD

(Sử dụng cho nhà ở riêng lẻ)

- Cấp cho:** Ông NGUYỄN VĂN TIẾN; Số định danh cá nhân: 019083002726.
- Địa chỉ: Xóm Làng Hin, xã Phú Lương, tỉnh Thái Nguyên.
- Được phép xây dựng công trình:** Nhà ở riêng lẻ.
- Mã số thông tin công trình: 1926032472900.
- Theo thiết kế: Hồ sơ thiết kế nhà ở gia đình.
- Cấp công trình: Cấp IV.
- Do: Chủ hộ tự thiết kế.
- Gồm các nội dung sau:
+ Vị trí xây dựng (ghi rõ lô đất, địa chỉ): Thửa đất số 204, tờ bản đồ số 23, diện tích 2.211,0m² trong đó có 100m² đất ở tại nông thôn tại xóm Làng Hin, xã Phú Lương, tỉnh Thái Nguyên (Nay theo bản đồ xã Phú Lương thuộc thửa 205 tờ bản đồ số 161).
+ Cốt xây dựng: Cos -0.51 (Bằng cốt sân hoàn thiện).
+ Khoảng lùi (nếu có): Theo sơ đồ định vị công trình.
+ Mật độ xây dựng: 90%; hệ số sử dụng đất: 0,9 lần.
+ Chỉ giới đường đỏ, chỉ giới xây dựng: Theo bản vẽ mặt bằng công trình trên lô đất kèm theo sơ đồ vị trí công trình.
+ Diện tích xây dựng tầng 1 (tầng trệt): 90,0m².
+ Tổng diện tích sàn: 90,0m².
+ Chiều cao công trình: 9,1m (tính từ cốt 0.00).
+ Số tầng: 01 tầng.
- Giấy tờ về quyền sử dụng đất:** Giấy chứng nhận quyền sử dụng đất số DE939357 vào sổ cấp giấy chứng nhận quyền sử dụng đất số CS02933 do Sở Tài nguyên và Môi trường cấp ngày 08/8/2022.
- Giấy phép này có hiệu lực khởi công xây dựng trong thời hạn 12 tháng kể từ ngày cấp; quá thời hạn trên thì phải đề nghị gia hạn giấy phép xây dựng. /318

Nơi nhận:

- Ông: Nguyễn Văn Tiến;
- Lãnh đạo UBND xã;
- TT Dịch vụ tổng hợp;
- Trưởng xóm Làng Hin;
- Lưu: VT, KT. *hjh*

TM. ỦY BAN NHÂN DÂN
KT. CHỦ TỊCH
PHÓ CHỦ TỊCH



Nguyễn Minh Tuấn

CHỦ ĐẦU TƯ PHẢI THỰC HIỆN CÁC NỘI DUNG SAU ĐÂY:

1. Phải hoàn toàn chịu trách nhiệm trước Pháp luật nếu xâm phạm các quyền hợp pháp của các chủ sở hữu liên kế và đảm bảo các yêu cầu về an toàn chịu lực, an toàn phòng chống cháy nổ, bảo vệ môi trường, hành lang an toàn giao thông theo quy định và về tính chính xác, trung thực của nội dung hồ sơ đề nghị cấp giấy phép xây dựng.
2. Phải thực hiện đúng các quy định của Pháp luật về đất đai, về đầu tư xây dựng và Giấy phép xây dựng này.
3. Xuất trình Giấy phép xây dựng cho cơ quan có thẩm quyền khi được yêu cầu theo quy định của Pháp luật và treo biển báo tại địa điểm xây dựng theo quy định.
4. Khi điều chỉnh thiết kế làm thay đổi một trong các nội dung quy định tại khoản 1 điều 98 của Luật Xây dựng năm 2014 thì phải đề nghị điều chỉnh Giấy phép xây dựng và chờ quyết định của cơ quan cấp giấy phép.

ĐIỀU CHỈNH/GIA HẠN GIẤY PHÉP:

1. Nội dung Điều chỉnh/gia hạn:
.....
.....
2. Thời gian có hiệu lực của giấy phép:
.....
.....

....., ngày.....tháng.....năm.....

TM. ỦY BAN NHÂN DÂN
KT. CHỦ TỊCH
PHÓ CHỦ TỊCH

CỘNG HÒA XÃ HỘI CHỦ NGHĨA VIỆT NAM
ĐỘC LẬP - TỰ DO - HẠNH PHÚC

BẢN VẼ THIẾT KẾ XIN CẤP PHÉP XÂY DỰNG

ỦY BAN NHÂN DÂN XÃ PHÚ LƯƠNG
PHÒNG KINH TẾ

GIẤY PHÉP XÂY DỰNG

Số: /

Ngày: tháng năm 20

Ký tên:

CÔNG TRÌNH: NHÀ Ở GIA ĐÌNH

CHỦ HỘ : NGUYỄN VĂN TIẾN

ĐỊA CHỈ : XÓM LÀNG HIN, XÃ PHÚ LƯƠNG- TỈNH THÁI NGUYÊN

(CHỦ HỘ TỰ THIẾT KẾ)

Tiền

Nguyễn Văn Tiến

NĂM 2026

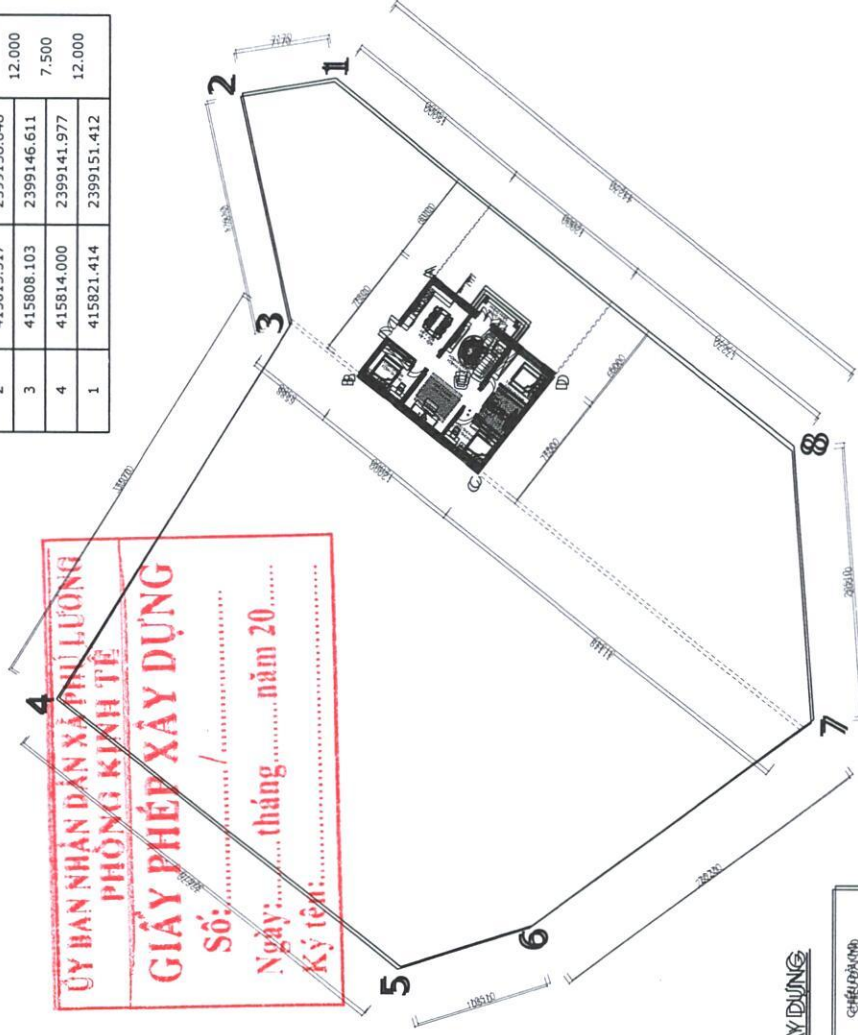
MẶT BẰNG CÔNG TRÌNH TRÊN SƠ ĐỒ THỪA ĐẤT

BẢNG TỌA ĐỘ XÂY DỰNG

Số hiệu đỉnh thửa	Tọa độ		Chiều dài (m)
	X (m)	Y (m)	
1	415821.414	2399151.412	7.500
2	415815.517	2399156.046	12.000
3	415808.103	2399146.611	7.500
4	415814.000	2399141.977	12.000
1	415821.414	2399151.412	



VỊ TRÍ XÂY DỰNG



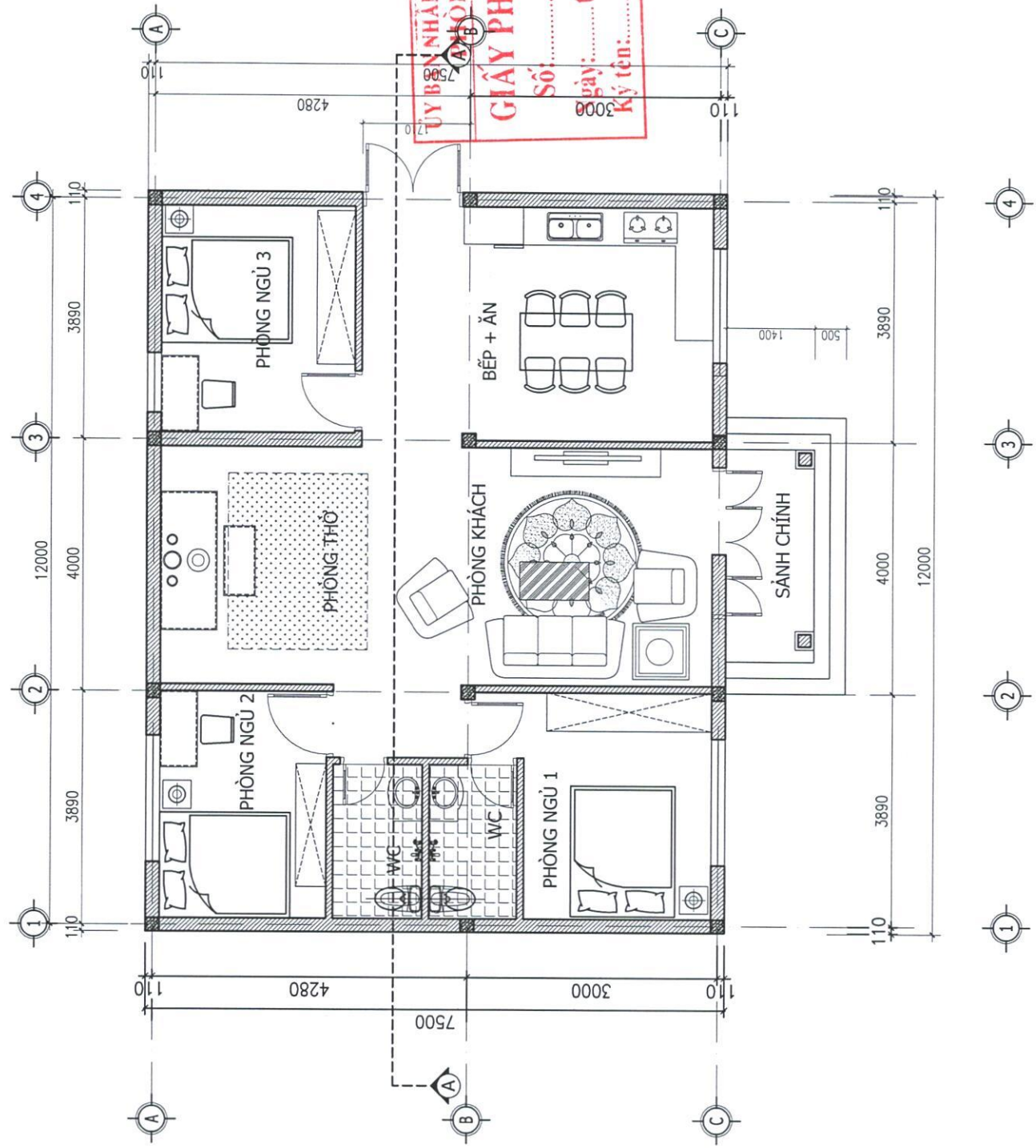
ỦY BAN NHÂN DÂN XÃ PHU LƯƠNG
PHÒNG KINH TẾ
GIẤY PHÉP XÂY DỰNG
Số: /
Ngày: tháng năm 20.....
Ký tên:

BẢNG BÀNHI GIỚI XÂY DỰNG

DIỆN TÍCH XÂY DỰNG	CẠNH	CHIEU DÀI (M)
900M ²	A-B	7.500
	B-C	12.000
	C-D	7.500
	D-A	12.000

Số hiệu đỉnh thửa	Tọa độ		Chiều dài (m)
	X (m)	Y (m)	
1	415835.424	2399159.463	7.170
2	415834.265	2399166.539	17.510
3	415817.164	2399162.773	33.070
4	415789.030	2399180.154	32.670
5	415768.894	2399154.427	10.510
6	415772.024	2399144.394	26.230
7	415787.570	2399123.268	20.510
8	415808.024	2399124.791	44.270
9	415835.473	2399159.524	

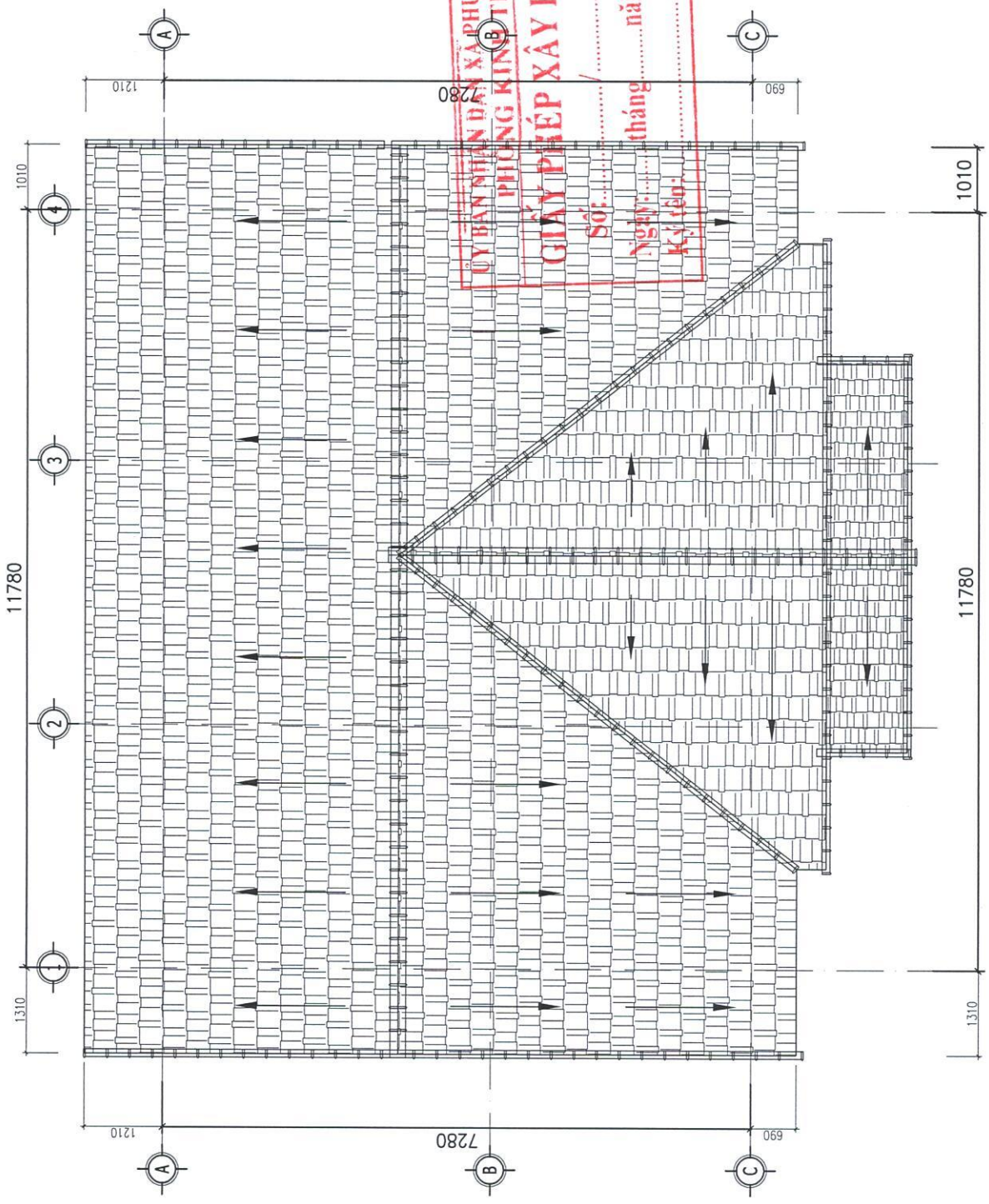
Tiền Văn Tiên
Nguyễn Văn Tiên



ỦY BAN NHÂN DÂN XÃ PHÚ LƯƠNG
 KHÔNG KINH TẾ
GIẤY PHÉP XÂY DỰNG
 Số: /
 ngày: tháng năm 20.....
 Ký tên:

Tiền
 Nguyện Văn
 Tiền

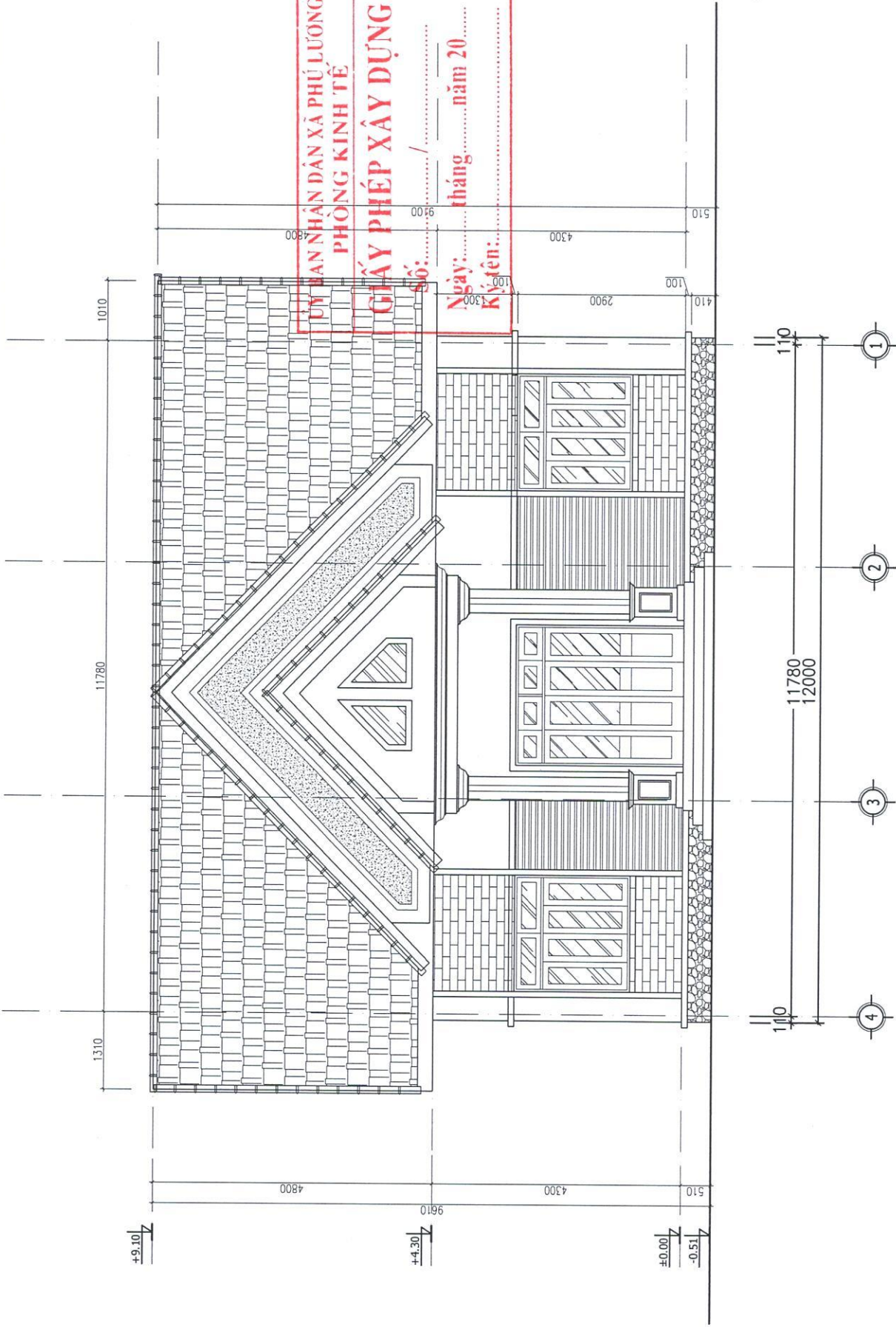
MẶT BẰNG TẦNG 1



MẶT BẰNG MÁI

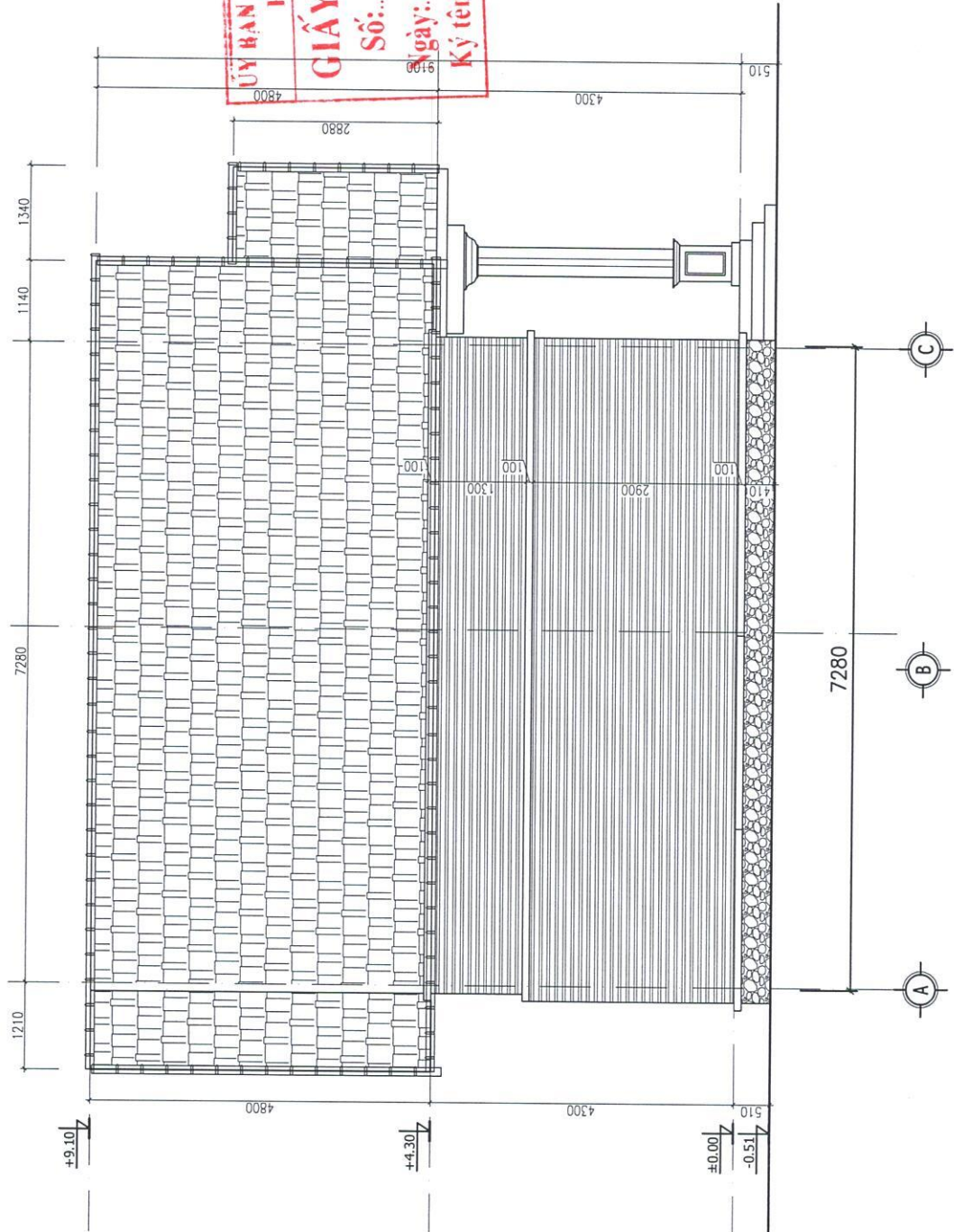
*Tiến
Nguyễn Văn Tiến*

ỦY BAN NHÂN DÂN XÃ PHỤ LƯƠNG
 PHÒNG KINH TẾ
GIẤY PHÉP XÂY DỰNG
 Số: /
 Ngày: tháng năm 20.....
 Ký tên:



MẶT ĐỨNG TRỤC 1 - 4

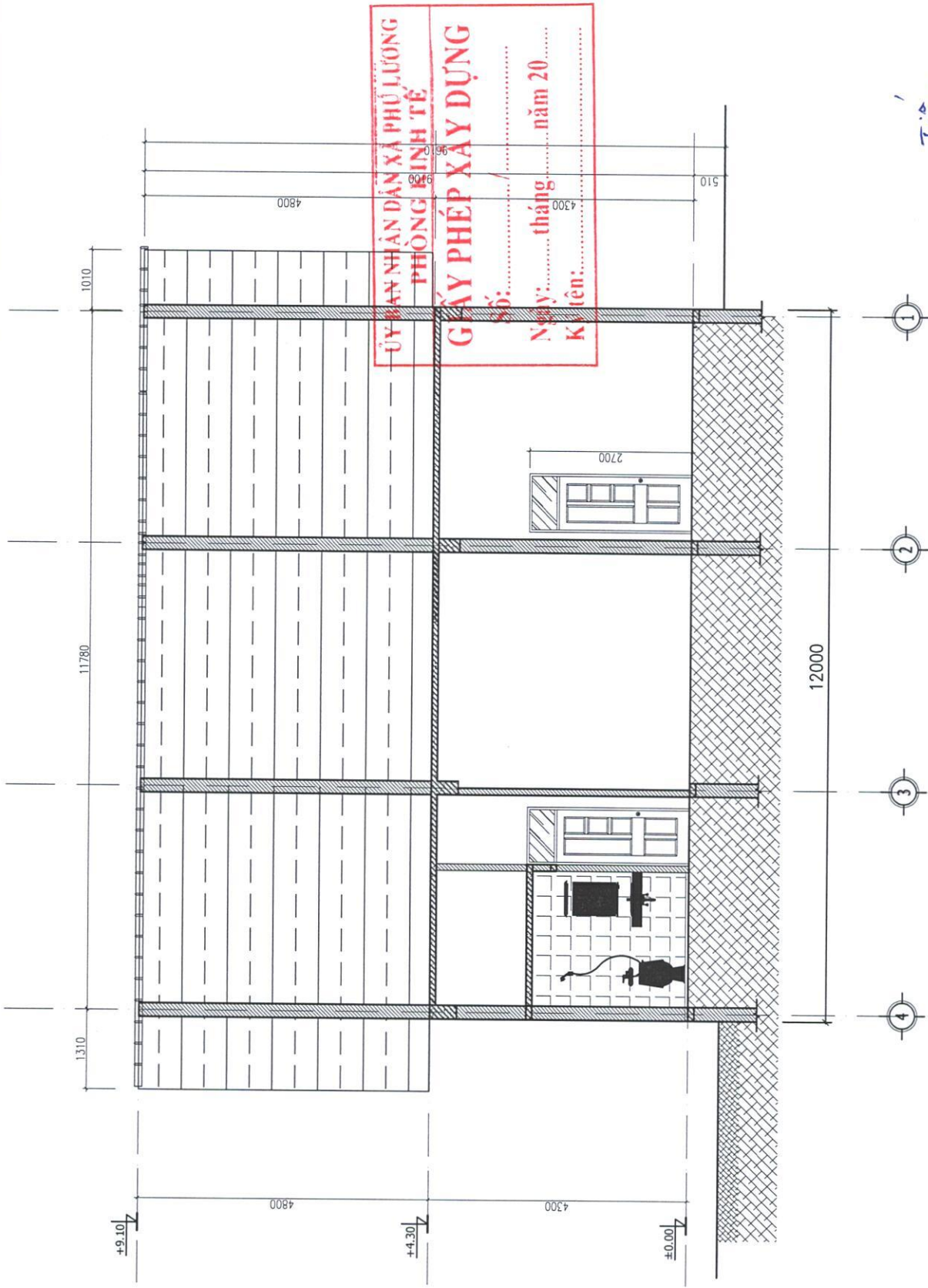
Trần
 Nguyễn Văn Tâm



ỦY BAN NHÂN DÂN XÃ PHỤ LƯƠNG
 PHÒNG KINH TẾ
GIẤY PHÉP XÂY DỰNG
 Số: /
 Ngày: tháng năm 20
 Ký tên:

Tiên
 ~
 Nguyễn Văn Tiên

MẶT ĐỨNG TRỤC A - C



ỦY BAN NHÂN DÂN XÃ PHÚ LƯƠNG
PHÒNG KINH TẾ

GIẤY PHÉP XÂY DỰNG

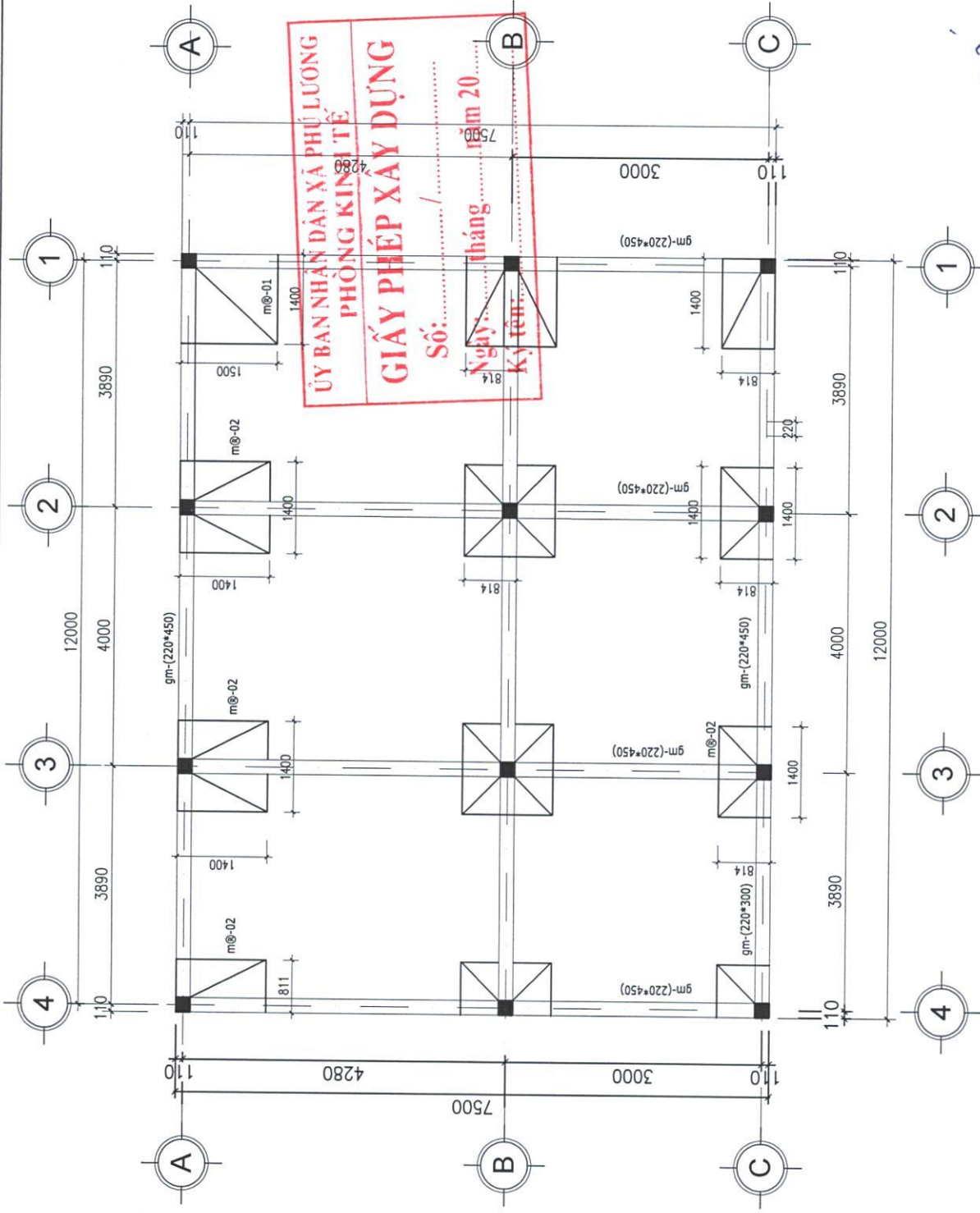
Số:

Ngày: .. tháng .. năm 20.....

Ký tên:

Tiền
Nguyen Van
Tien

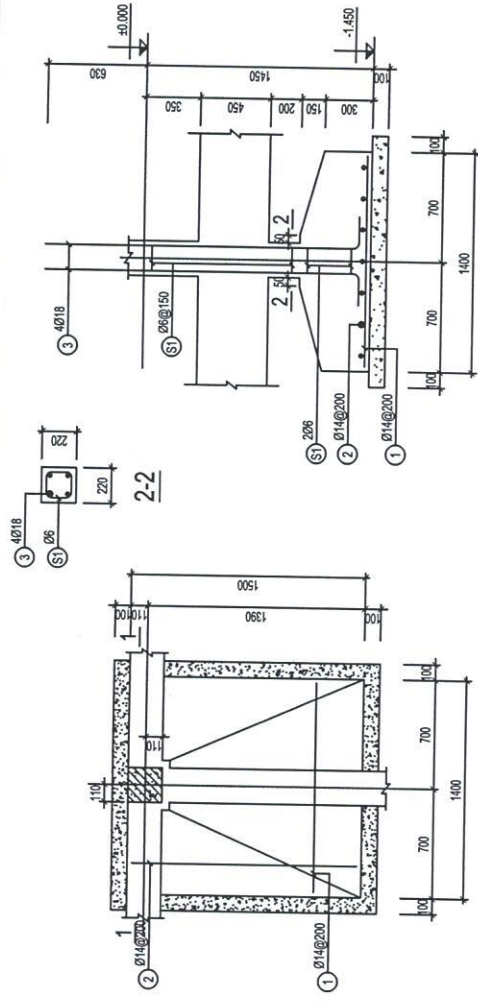
MẶT CẮT A - A



ỦY BAN NHÂN DÂN XÃ PHÚ LƯƠNG
 PHÒNG KINH TẾ
GIẤY PHÉP XÂY DỰNG
 Số: /
 Ngày: tháng năm 20.....
 Ký tên:

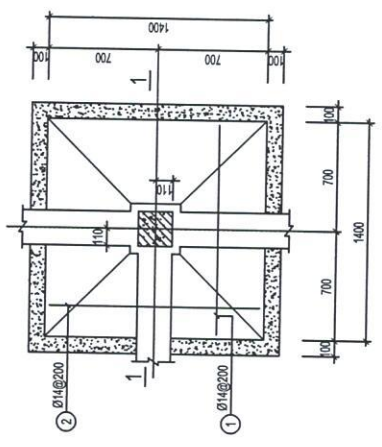
Tầm
Nguyễn Văn Tầm

MẶT BẰNG MÓNG



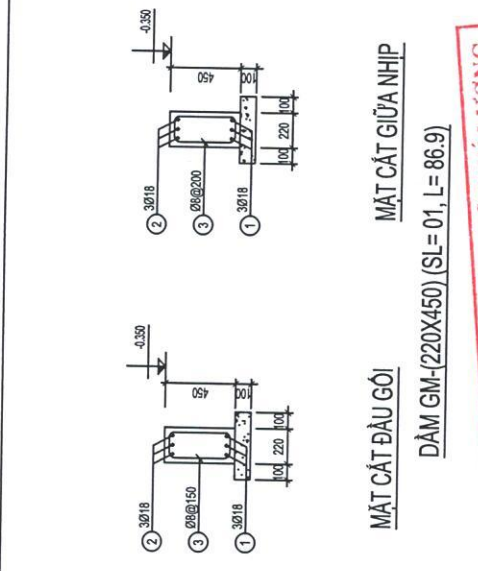
MD-01 (SL: 02 CK)

MẶT CẮT 1-1



MD-02 (SL: 12 CK)

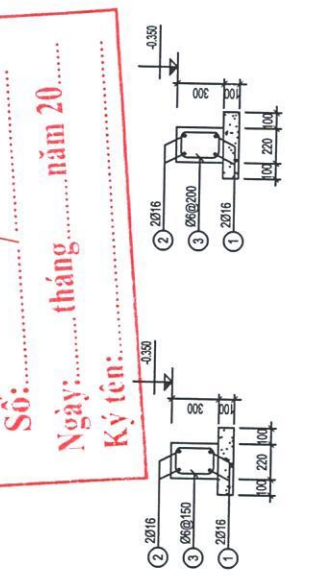
MẶT CẮT 1-1



MẶT CẮT ĐẦU GÓI

MẶT CẮT GIỮA NHỊP

DÀM GM-(220X450) (SL= 01, L= 86.9)



MẶT CẮT ĐẦU GÓI

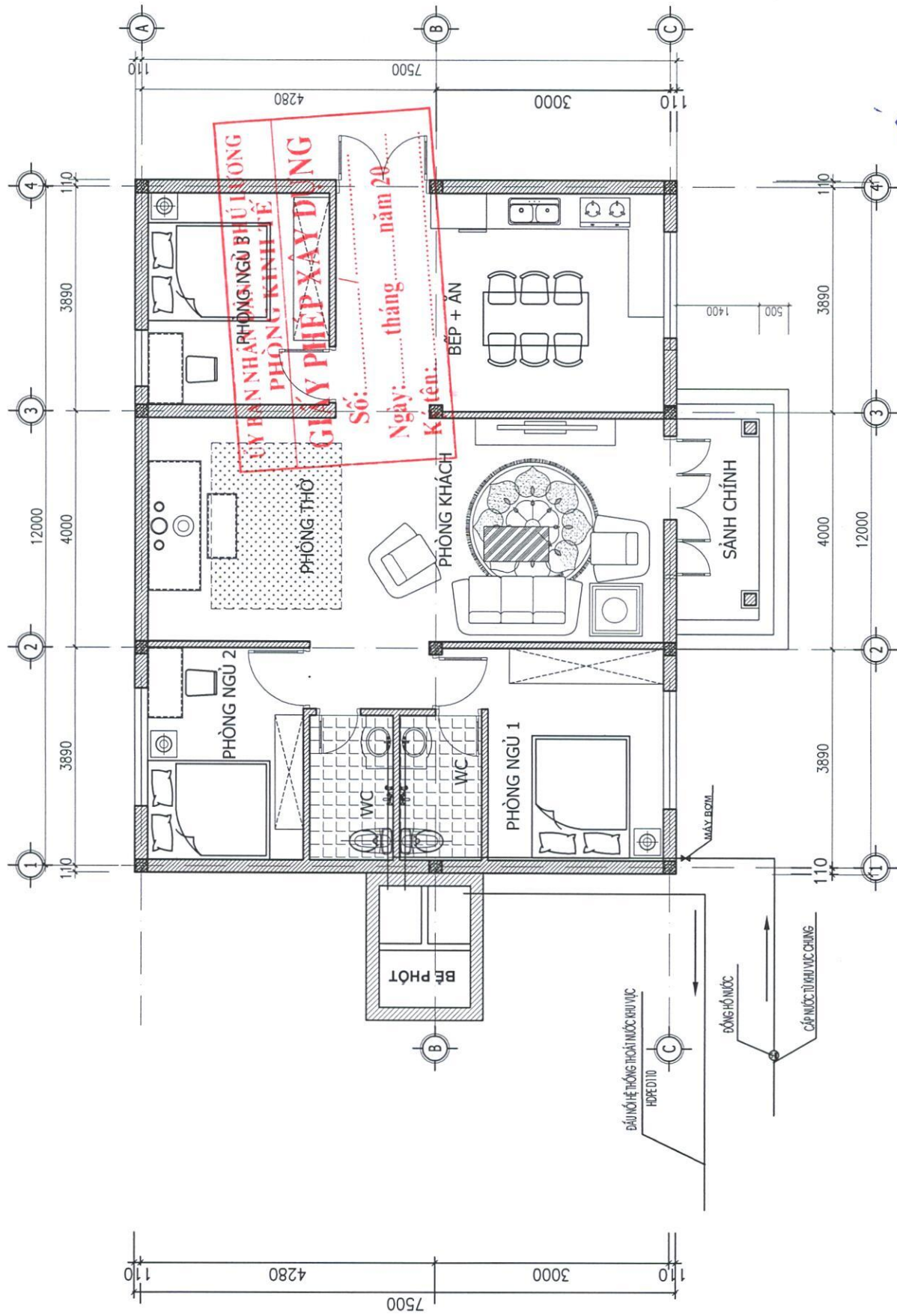
MẶT CẮT GIỮA NHỊP

DÀM GM-(220X300) (SL= 01, L= 21.8m)

ỦY BAN NHÂN DÂN XÃ PHÚ LƯƠNG
PHÒNG KINH TẾ
GIẤY PHÉP XÂY DỰNG
 Số: /
 Ngày: tháng năm 20.....
 Ký tên:

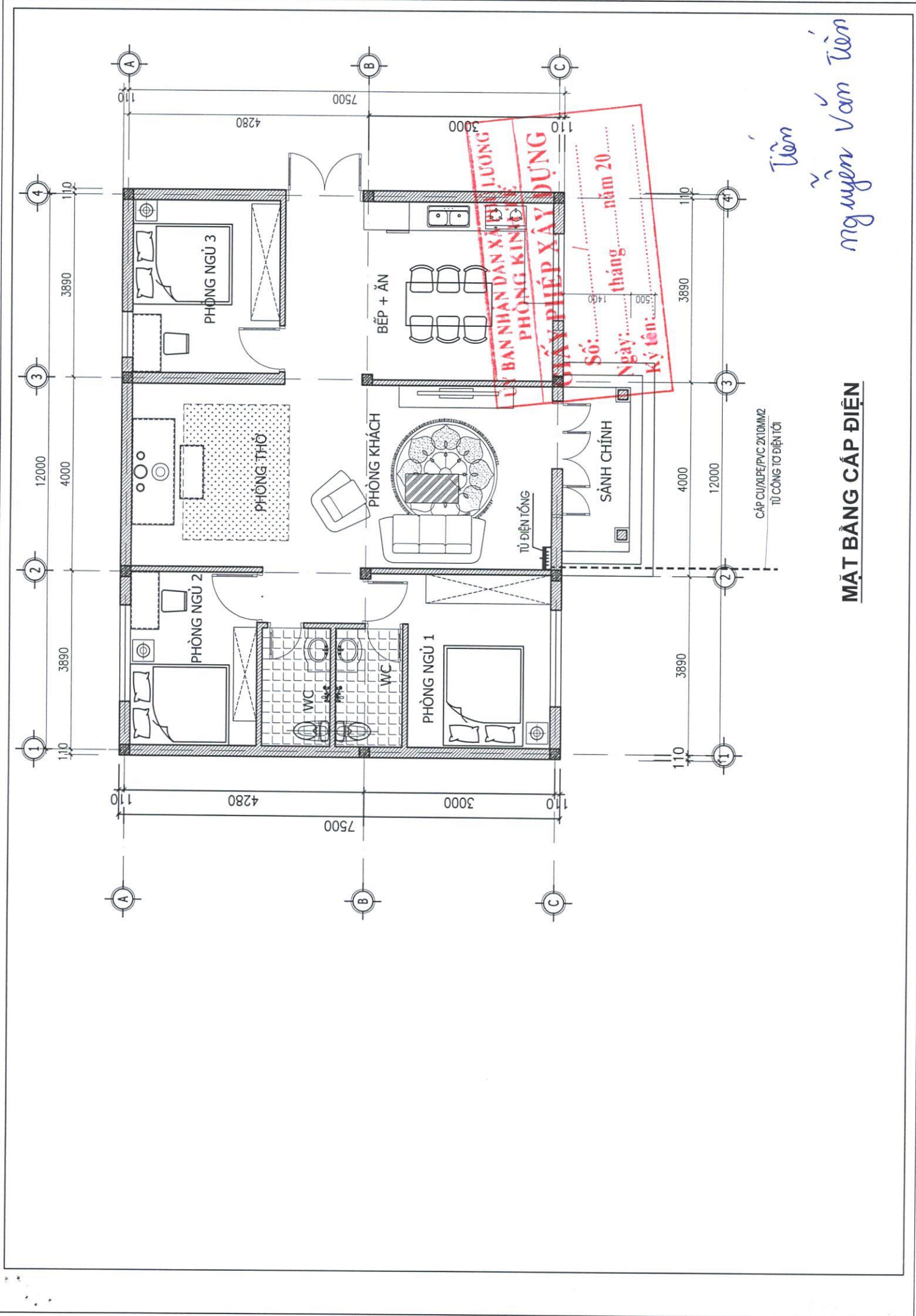
CHI TIẾT MÓNG

Tiền
nguyên Văn Tiền



MẶT BẰNG CẤP THOÁT NƯỚC

Tiến
 ng uyem Lam Tiến



Tiền
Nguyễn Văn Tiền

MẶT BẰNG CẤP ĐIỆN

CÁP CU/XLPE/PVC 2X10MM²
TỦ CÔNG TƠ ĐIỆN TỬ